

**DS REGENWATER RECUPERATIE PAKKET SLIM RAIN TUIN - DS7500**

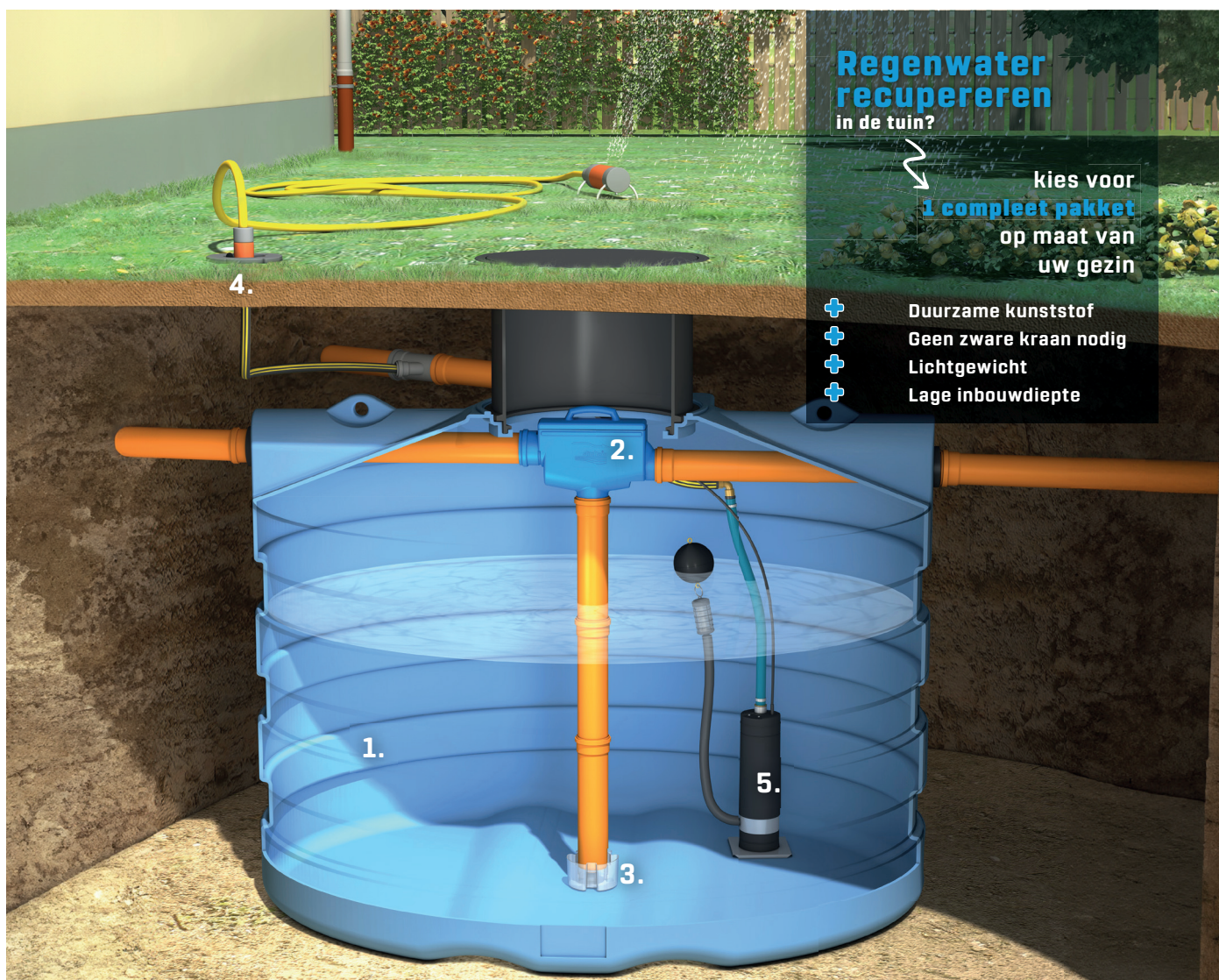
ART 7083

**REGENWATER GEBRUIKEN IN DE TUIN**

- Voorgemonteerd pakket
- Budgetvriendelijk & makkelijk te installeren
- Voor het besproeien van de tuin is regenwater geschikt. Maar daarvoor heb je wel een goede regenwaterinstallatie nodig.
- Een systeem voor de opvang, de opslag en de distributie van regenwater voor behoeften die geen drinkwaterkwaliteit vereisen.

**VOORDELEN**

- Door een regenwateropvangsysteem te installeren kunt u het regenwater hergebruiken.
- Uw maandelijks drinkwaterverbruik neemt af, dit is kostenbesparend en minder belastend voor het milieu.
- Zeer geschikt voor het beregenen van uw tuin. In regenwater zitten veel mineralen die goed zijn voor uw planten en gazon.



1.  
6096  
DS7500 regenwaterput 7500L Premium



2.  
6817  
Slim rain budget regenwaterfilter 110



3.  
7076  
Rustige inloop slim rain 110/125



4.  
7085  
Tuinslang plug met automatische waterstopfunctie



5.  
9040 + 7088  
Volautomatische onderwaterhydrofoor divertron 900x met aanzuigfilter en zuigslang

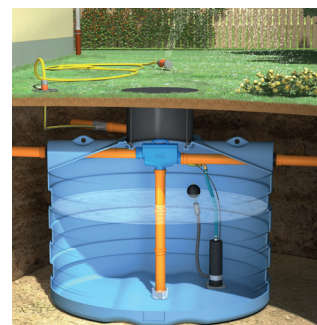
## DS REGENWATER RECUPERATIE PAKKET SLIM RAIN TUIN - DS7500

ART 7083

### TOTAAL PAKKET

- Een systeem voor de opvang, de opslag en de distributie van regenwater voor behoeften die geen drinkwaterkwaliteit vereisen.

| CODE | REF  |
|------|--|
|      | 6096 DS7500 regenwaterput 7500L Premium                  |
|      | 6817 Slim rain budget regenwaterfilter 110               |
| 7083 | 7076 Rustige inloop slim rain 110/125                    |
|      | 7085 Tuinslang plug met automatische waterstopfunctie    |
|      | 9040 + 7088 Dompelpomp met sturing + aanzuigfilterset 1" |



### ONDERDELEN

#### REGENWATERTANK

| CODE | REF                                |
|------|------------------------------------|
| 6096 | DS7500 regenwaterput 7500L Premium |

| afmetingen (cm) | gewicht (kg) | volume (l) | Ø in- en uitgang (mm) | Ø toegang (mm) | materiaal         | plaatsing   |
|-----------------|--------------|------------|-----------------------|----------------|-------------------|-------------|
| 235x192x235     | 260          | 7500       | Ø 125                 | Ø 630          | PE (POLYETHYLEEN) | ONDERGRONDS |



#### REGENWATERFILTER

- Slechts 5cm hoogteverschil tussen de aanvoer en afvoer.

| CODE | REF                                   |
|------|---------------------------------------|
| 6817 | Slim rain budget regenwaterfilter 110 |



#### RUSTIGE INLOOP

- Deze rustige inloop vertraagt het inkomende water en verhindert dat eventueel bezinsel omgewoeld wordt.

| CODE | REF                              |
|------|----------------------------------|
| 7076 | Rustige inloop slim rain 110/125 |



#### TUINSLANG PLUG

| CODE | REF  |
|------|--|
| 7085 | Tuinslang plug met automatische waterstopfunctie |



#### DOMPELPOMP

- Geschikt voor het verpompen van proper water.
- Met ingebouwde elektronische besturing die de pomp beveiligd en regelt in functie van de druk.
- Met Terugstroombeveiliging
- Met droogloopbeveiliging

| CODE        | REF   |
|-------------|---|
| 9040 + 7088 | Volautomatische onderwaterhydrofoor divertron 900x met aanzuigfilter en zuigslang |



| SPECIFICATIES:         |                 |
|------------------------|-----------------|
| max. debiet (L/min)    | 95              |
| max. opvoerhoogte. (m) | 46              |
| aanzuig aansluiting    | RVS zuigkorf 1" |